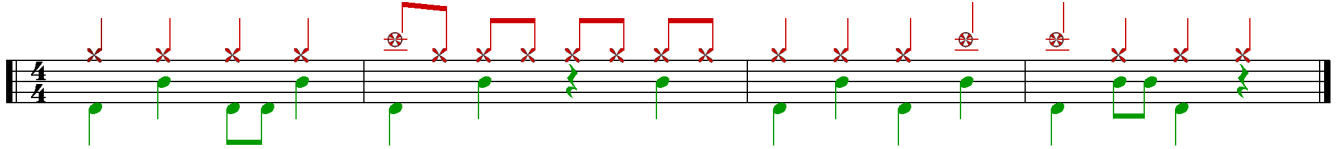


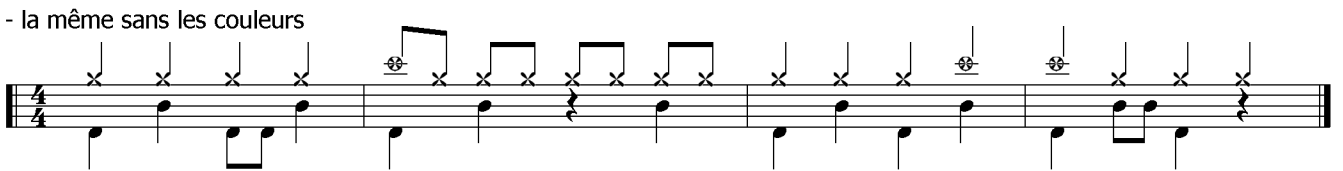
Explications de lecture de rythmes de batterie.

Les rythmes de batterie sont en général composés de 2 parties bien distinctes que l'on nomme VOIX.

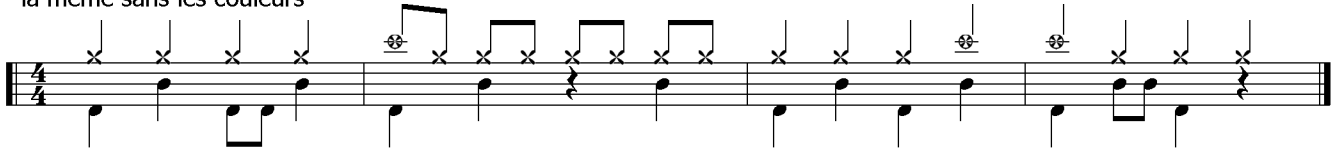
- La voix du haut (en rouge), sur laquelle les hampes de notes partent vers le haut.



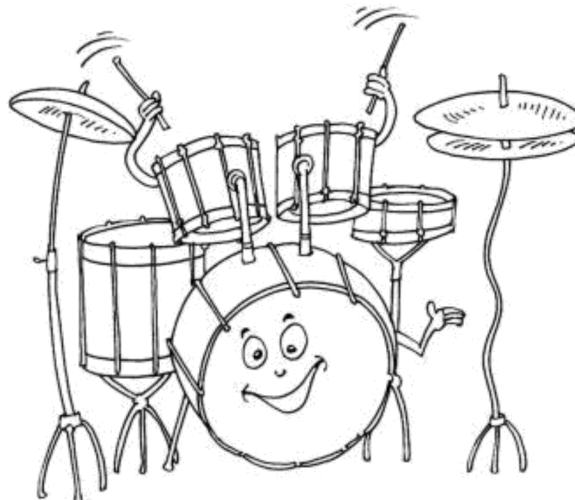
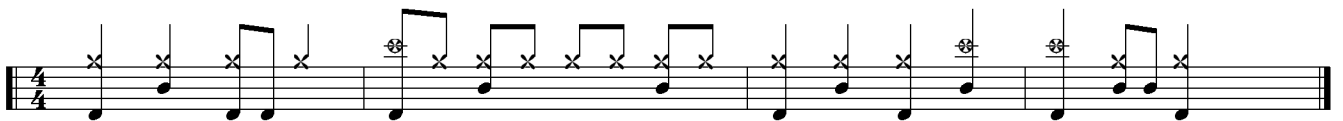
- La voix du bas (en vert), sur laquelle les hampes de notes partent vers le bas.



- la même sans les couleurs



- La même partition écrite sur une seule voix, (plus difficile à lire).



Disposition standard des différents éléments de la batterie.

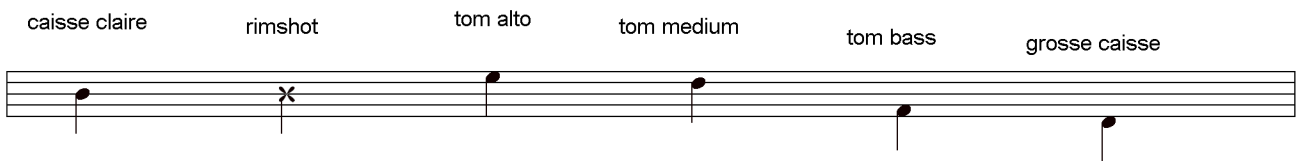
Pour droitier



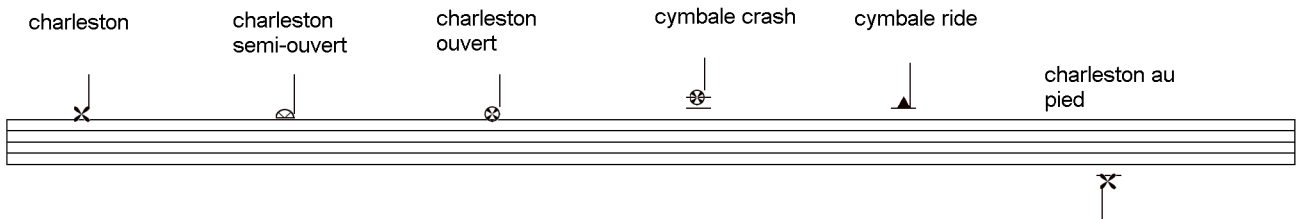
nomenclature

(ou placement des différents instruments de la batterie sur la portée).

Les Peaux



Les Métaux



- Abreviations :

- Tom alto = T1
- Tom medium = T2
- Tom bass = T3
- caisse claire = C.C.
- grosse caisse = G.C.
- rimshot = R.S. (caisse claire frappée sur le bord).
- charleston = h.h.
- cymbale ride = C.R.